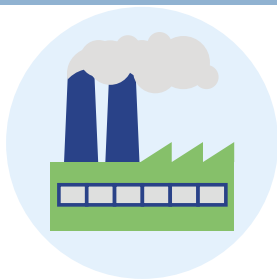


# ИНДЕКСЫ ПРОИЗВОДСТВА ПО АЛТАЙСКОМУ КРАЮ

Январь-октябрь 2023 в % к январю-октябрю 2022

Индекс  
промышленного  
производства



107,1%

## Индексы производства по видам деятельности

108,0



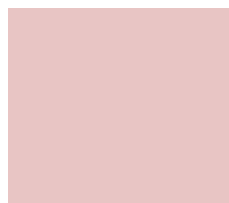
Обрабатывающие  
производства

102,5



Обеспечение  
электрической  
энергией, газом и  
паром; кондициони-  
рование воздуха

100,1



Водоснабжение;  
водоотведение,  
организация сбора и  
утилизации отходов,  
деятельность по  
ликвидации  
загрязнений

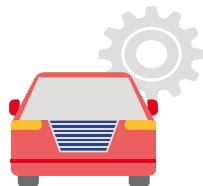
90,6



Добыча полезных  
ископаемых

## МАКСИМАЛЬНОЕ УВЕЛИЧЕНИЕ ВЫПУСКА ПРОДУКЦИИ ПО ОТДЕЛЬНЫМ ВИДАМ ОБРАБАТЫВАЮЩИХ ПРОИЗВОДСТВ

+38,1%



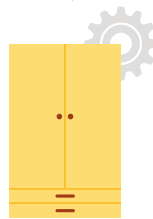
Производство  
автотранспортных  
средств, прицепов и  
полуприцепов

+24,0%



Производство готовых  
металлических изделий,  
кроме машин и  
оборудования

+23,9%



Производство мебели

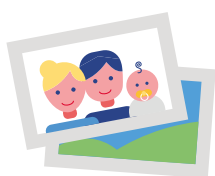
+22,2%



Производство  
компьютеров,  
электронных и  
оптических изделий

## МАКСИМАЛЬНОЕ СНИЖЕНИЕ ВЫПУСКА ПРОДУКЦИИ ПО ОТДЕЛЬНЫМ ВИДАМ ОБРАБАТЫВАЮЩИХ ПРОИЗВОДСТВ

-24,5%



Деятельность  
полиграфическая и  
копирование носителей  
информации

-11,1%



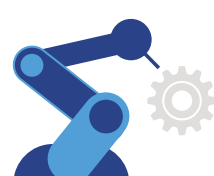
Производство бумаги  
и бумажных изделий

-10,9%



Производство  
резиновых и  
пластмассовых  
изделий

-8,7%



Производство машин  
и оборудования, не  
включенных в другие  
группировки